

THESE TERMS GOVERN YOUR USE OF THIS DOCUMENT

Your use of this Ontario Geological Survey document (the “Content”) is governed by the terms set out on this page (“Terms of Use”). By downloading this Content, you (the “User”) have accepted, and have agreed to be bound by, the Terms of Use.

Content: This Content is offered by the Province of Ontario’s *Ministry of Northern Development and Mines* (MNDM) as a public service, on an “as-is” basis. Recommendations and statements of opinion expressed in the Content are those of the author or authors and are not to be construed as statement of government policy. You are solely responsible for your use of the Content. You should not rely on the Content for legal advice nor as authoritative in your particular circumstances. Users should verify the accuracy and applicability of any Content before acting on it. MNDM does not guarantee, or make any warranty express or implied, that the Content is current, accurate, complete or reliable. MNDM is not responsible for any damage however caused, which results, directly or indirectly, from your use of the Content. MNDM assumes no legal liability or responsibility for the Content whatsoever.

Links to Other Web Sites: This Content may contain links, to Web sites that are not operated by MNDM. Linked Web sites may not be available in French. MNDM neither endorses nor assumes any responsibility for the safety, accuracy or availability of linked Web sites or the information contained on them. The linked Web sites, their operation and content are the responsibility of the person or entity for which they were created or maintained (the “Owner”). Both your use of a linked Web site, and your right to use or reproduce information or materials from a linked Web site, are subject to the terms of use governing that particular Web site. Any comments or inquiries regarding a linked Web site must be directed to its Owner.

Copyright: Canadian and international intellectual property laws protect the Content. Unless otherwise indicated, copyright is held by the Queen’s Printer for Ontario.

It is recommended that reference to the Content be made in the following form: <Author’s last name>, <Initials> <year of publication>. <Content title>; Ontario Geological Survey, <Content publication series and number>, <total number of pages>p.

Use and Reproduction of Content: The Content may be used and reproduced only in accordance with applicable intellectual property laws. *Non-commercial* use of unsubstantial excerpts of the Content is permitted provided that appropriate credit is given and Crown copyright is acknowledged. Any substantial reproduction of the Content or any *commercial* use of all or part of the Content is prohibited without the prior written permission of MNDM. Substantial reproduction includes the reproduction of any illustration or figure, such as, but not limited to graphs, charts and maps. Commercial use includes commercial distribution of the Content, the reproduction of multiple copies of the Content for any purpose whether or not commercial, use of the Content in commercial publications, and the creation of value-added products using the Content.

Contact:

| FOR FURTHER INFORMATION ON | PLEASE CONTACT: | BY TELEPHONE: | BY E-MAIL: |
|-----------------------------------|---------------------------|--|--|
| The Reproduction of Content | MNDM Publication Services | Local: (705) 670-5691 Toll Free: 1-888-415-9845, ext. 5691 (inside Canada, United States) | Pubsales@ndm.gov.on.ca |
| The Purchase of MNDM Publications | MNDM Publication Sales | Local: (705) 670-5691 Toll Free: 1-888-415-9845, ext. 5691 (inside Canada, United States) | Pubsales@ndm.gov.on.ca |
| Crown Copyright | Queen’s Printer | Local: (416) 326-2678 Toll Free: 1-800-668-9938 (inside Canada, United States) | Copyright@gov.on.ca |

LES CONDITIONS CI-DESSOUS RÉGISSENT L'UTILISATION DU PRÉSENT DOCUMENT.

Votre utilisation de ce document de la Commission géologique de l'Ontario (le « contenu ») est régie par les conditions décrites sur cette page (« conditions d'utilisation »). En téléchargeant ce contenu, vous (l'« utilisateur ») signifiez que vous avez accepté d'être lié par les présentes conditions d'utilisation.

Contenu : Ce contenu est offert en l'état comme service public par le *ministère du Développement du Nord et des Mines* (MDNM) de la province de l'Ontario. Les recommandations et les opinions exprimées dans le contenu sont celles de l'auteur ou des auteurs et ne doivent pas être interprétées comme des énoncés officiels de politique gouvernementale. Vous êtes entièrement responsable de l'utilisation que vous en faites. Le contenu ne constitue pas une source fiable de conseils juridiques et ne peut en aucun cas faire autorité dans votre situation particulière. Les utilisateurs sont tenus de vérifier l'exactitude et l'applicabilité de tout contenu avant de l'utiliser. Le MDNM n'offre aucune garantie expresse ou implicite relativement à la mise à jour, à l'exactitude, à l'intégralité ou à la fiabilité du contenu. Le MDNM ne peut être tenu responsable de tout dommage, quelle qu'en soit la cause, résultant directement ou indirectement de l'utilisation du contenu. Le MDNM n'assume aucune responsabilité légale de quelque nature que ce soit en ce qui a trait au contenu.

Liens vers d'autres sites Web : Ce contenu peut comporter des liens vers des sites Web qui ne sont pas exploités par le MDNM. Certains de ces sites pourraient ne pas être offerts en français. Le MDNM se dégage de toute responsabilité quant à la sûreté, à l'exactitude ou à la disponibilité des sites Web ainsi reliés ou à l'information qu'ils contiennent. La responsabilité des sites Web ainsi reliés, de leur exploitation et de leur contenu incombe à la personne ou à l'entité pour lesquelles ils ont été créés ou sont entretenus (le « propriétaire »). Votre utilisation de ces sites Web ainsi que votre droit d'utiliser ou de reproduire leur contenu sont assujettis aux conditions d'utilisation propres à chacun de ces sites. Tout commentaire ou toute question concernant l'un de ces sites doivent être adressés au propriétaire du site.

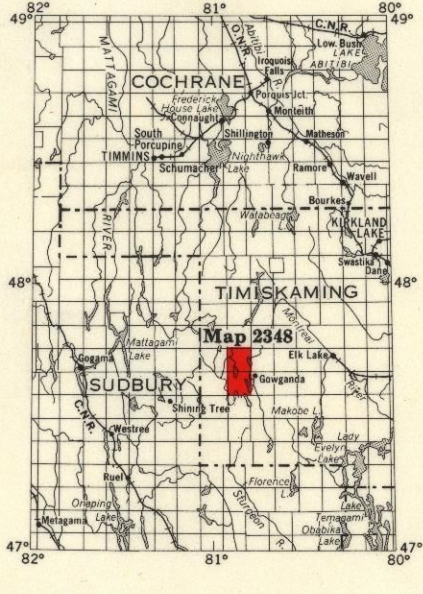
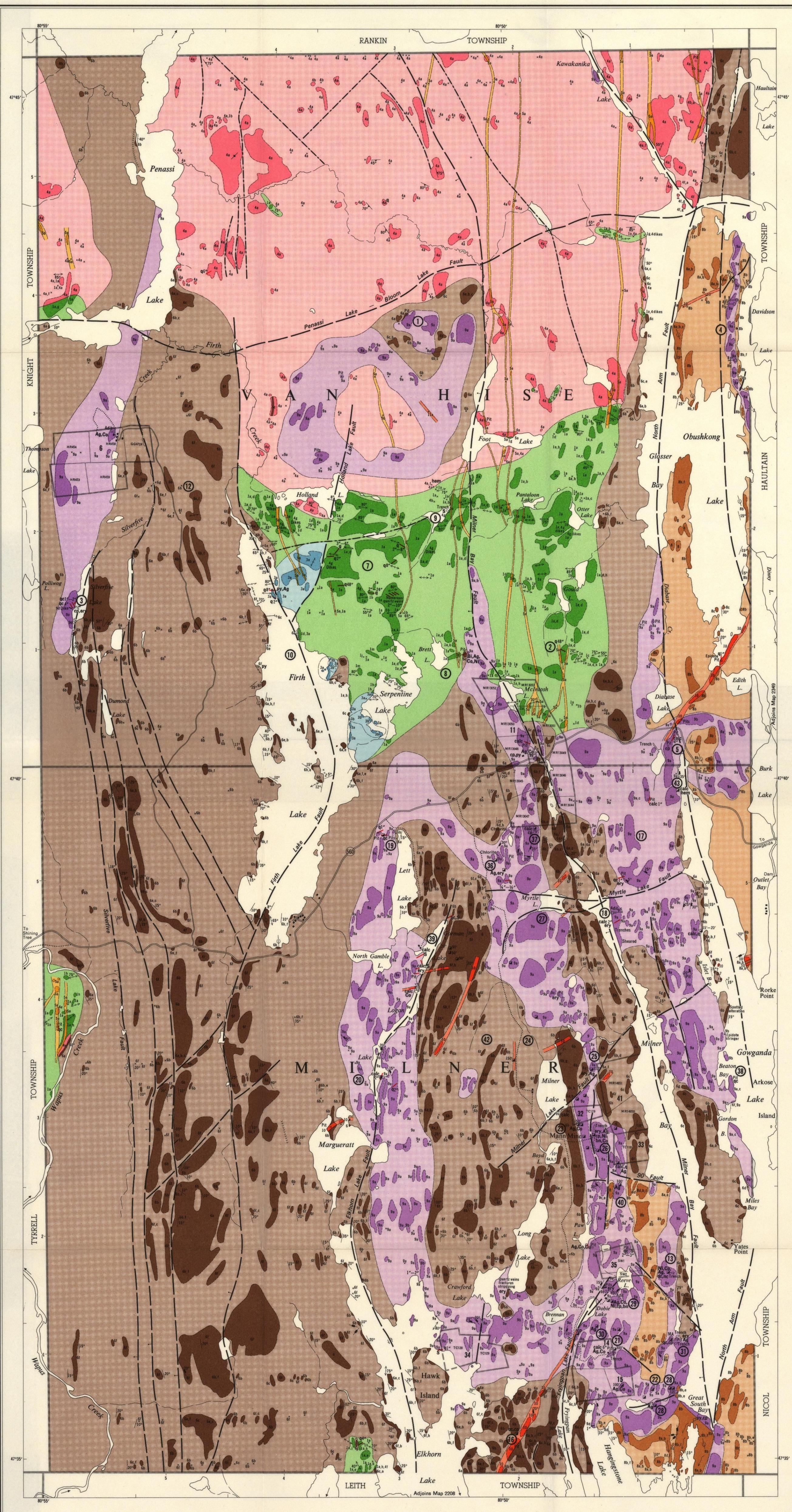
Droits d'auteur : Le contenu est protégé par les lois canadiennes et internationales sur la propriété intellectuelle. Sauf indication contraire, les droits d'auteurs appartiennent à l'Imprimeur de la Reine pour l'Ontario.

Nous recommandons de faire paraître ainsi toute référence au contenu : nom de famille de l'auteur, initiales, année de publication, titre du document, Commission géologique de l'Ontario, série et numéro de publication, nombre de pages.

Utilisation et reproduction du contenu : Le contenu ne peut être utilisé et reproduit qu'en conformité avec les lois sur la propriété intellectuelle applicables. L'utilisation de courts extraits du contenu à des fins *non commerciales* est autorisée, à condition de faire une mention de source appropriée reconnaissant les droits d'auteurs de la Couronne. Toute reproduction importante du contenu ou toute utilisation, en tout ou en partie, du contenu à des fins *commerciales* est interdite sans l'autorisation écrite préalable du MDNM. Une reproduction jugée importante comprend la reproduction de toute illustration ou figure comme les graphiques, les diagrammes, les cartes, etc. L'utilisation commerciale comprend la distribution du contenu à des fins commerciales, la reproduction de copies multiples du contenu à des fins commerciales ou non, l'utilisation du contenu dans des publications commerciales et la création de produits à valeur ajoutée à l'aide du contenu.

Renseignements :

| POUR PLUS DE RENSEIGNEMENTS SUR | VEUILLEZ VOUS ADRESSER À : | PAR TÉLÉPHONE : | PAR COURRIEL : |
|--|-----------------------------------|--|--|
| la reproduction du contenu | Services de publication du MDNM | Local : (705) 670-5691 Numéro sans frais : 1 888 415-9845, poste 5691 (au Canada et aux États-Unis) | Pubsales@ndm.gov.on.ca |
| l'achat des publications du MDNM | Vente de publications du MDNM | Local : (705) 670-5691 Numéro sans frais : 1 888 415-9845, poste 5691 (au Canada et aux États-Unis) | Pubsales@ndm.gov.on.ca |
| les droits d'auteurs de la Couronne | Imprimeur de la Reine | Local : 416 326-2678 Numéro sans frais : 1 800 668-9938 (au Canada et aux États-Unis) | Copyright@gov.on.ca |



Scale, 1 inch to 50 miles
N.T.S. Reference 41P, 10, 41P, 15

LEGEND

- PHANEROZOIC
CENOZOIC^a**
- QUATERNARY**
PLEISTOCENE AND RECENT
Glacial deposits, swamp, lake and stream deposits.
- UNCONFORMITY**
- PRECAMBRIAN^b**
- LATE PRECAMBRIAN**
MAFIC INTRUSIVE ROCKS^c
DIABASE DIKES
- 11a Olivine diabase.
 - 11b Porphyritic olivine diabase.
 - 10 Diabase.
- INTRUSIVE CONTACT**
- MIDDLE PRECAMBRIAN**
MAFIC INTRUSIVE ROCKS^c
NIPISSING DIABASE
- 9 Unsubdivided.
 - 9a Pyroxene gabbro.
 - 9b Amphibole gabbro.
 - 9c Granophyre.
 - 9d Aplitic.
- INTRUSIVE CONTACT**
- HURONIAN SUPERGROUP**
COBALT GROUP^c
LORRAIN FORMATION
- 8 Unsubdivided.
 - 8a Micaceous sandstone.
 - 8b Feldspathic sandstone.
 - 8c Greywacke.
 - 8d Quartzose sandstone, proto-quartzite.
 - 8e Ferruginous sandstone.
 - 8f Orthoconglomerate.
- GOWGANDA FORMATION**
Firstbrook Member
- 7 Laminated argillite.
- COLEMAN MEMBER**
- 6 Unsubdivided.
 - 6a Feldspathic greywacke.
 - 6b Feldspathic sandstone, arkose.
 - 6c Conglomerate.
 - 6d Ferruginous sandstone.
 - 6e Breccia.
 - 6f Argillite, siltstone.
 - 6g Protoquartzite.
- UNCONFORMITY**
- EARLY PRECAMBRIAN (ARCHEAN)**
MAFIC INTRUSIVE ROCKS^c
DIABASE DIKES (MATAHEWAN TYPE)
- 5a Diabase.
 - 5b Porphyritic diabase.
- INTRUSIVE CONTACT**
- FELSIC INTRUSIVE ROCKS^c**
- 4 Unsubdivided.
 - 4a Trondhjemite.
 - 4b Porphyritic trondhjemite.
 - 4c Quartz diorite.
 - 4d Syenodiorite.
 - 4e Contaminated zone.
 - 4f Pegmatite.
 - 4g Felsic porphyry.
- INTRUSIVE CONTACT**
- METAMORPHOSED MAFIC AND ULTRAMAFIC INTRUSIVE ROCKS**
- 3a Gabbro.
 - 3b Serpentinized dunite.
- INTRUSIVE CONTACT**
- METAVOLCANICS**
FELSIC METAVOLCANIC ROCKS^c
- 2 Unsubdivided.
 - 2a Dacite, porphyritic dacite.
 - 2b Felsic tuff.
- IF**
Iron Formation.
- MAFIC TO INTERMEDIATE METAVOLCANICS^c**
- 1 Unsubdivided.
 - 1a Basalt, andesite.
 - 1b Amphibolite.
 - 1c Foliated amphibolite.
 - 1d Gabbroic flows.
 - 1e Amygdaloidal basalt.
 - 1g Pillowed lavas.
 - 1h Pyroclastic rocks.
 - 1j Porphyritic andesite.
 - 1k Schlische rocks.
 - 1m Metasedimentary rocks.
- SYMBOLS**
- Glacial striae.
 - Esker.
 - Small bedrock outcrop.
 - Area of bedrock outcrop.
 - Bedding, horizontal.
 - Bedding, top unknown; (inclined, vertical).
 - Lava flow; top (arrow) from pillows shape and packing.
 - Direction of paleocurrent.
 - Schistosity; (horizontal, inclined, vertical).
 - Gneissosity; (horizontal, inclined, vertical).
 - Foliation; (horizontal, inclined, vertical).
 - Lineation with plunge.
 - Geological boundary, observed.
 - Geological boundary, position inferred.
 - Fault; (observed, assumed). Spot indicates down throw side, arrows indicate horizontal movement.
 - Lineament.
 - Jointing; (horizontal, inclined, vertical).
 - Drill hole; (vertical, inclined).
 - Drill hole; (projected vertically, projected up dip).
 - Vein, vein network. Width in inches.
 - Shaft; depth in feet.
 - Magnetic attraction.
 - Motor road. Provincial highway number encircled where applicable.
 - Other road.
 - Trail, portage, winter road.
 - Building.
 - Township boundary with mileposts, approximate position only.
 - 11 Mining property, surveyed.
 - 4 Mineral deposit; mining property, unsurveyed.
 - Surveyed line approximate position only.

PROPERTIES, MINERAL DEPOSITS

- VAN HISE TOWNSHIP**
1. Foot Creek occurrence.
 2. Gould Lake occurrence.
 3. Silver Lake occurrence.
 4. Silverplace Mines Ltd. [1965].
 5. Southeast Van Hise Township occurrence.
 6. Stirrett, J. R.
 7. Sutherland, W. D.
 8. Brett Lake occurrence.
 9. Charbonneau occurrences.
 10. Texmont Mines Ltd.
 11. Tribag Mining Co. Ltd.
 12. United Sisco Mines Ltd.
- MILNER TOWNSHIP**
13. Beadman, J.
 14. Decker, A.
 15. Bartlett Open Cut.
 16. Crews McFarlan No. 2.
 17. Fryngapan Lake Shaft.
 18. Hines, F.
 19. Lett Lake occurrence.
 20. Logan Lake Prospect.
 21. Manridge Mines Ltd.
 22. Bartlett No. 1.
 23. Crews McFarlan No. 3.
 24. Boyd Gordon.
 25. Crews McFarlan-Hewitt Lake.
 26. Hewitt Lake Mining Syndicate.
 27. Mann Mine.
 28. Myrtle Lake Area.
 29. South Bay and O'Brien.
 30. Reeve Dobie.
 31. Welch.
 32. Manitowish Mines Ltd. [1957].
 33. Montreal River Silver Mines Ltd.
 34. The Hedges.
 35. The Milne.
 36. TC 128 and TC 129.
 37. Reeve, Beatrice.
 38. Silver Ore Zone Mines Ltd.
 39. The Bishop.
 40. Transcontinental.
 41. Sutherland, D.
 42. Teop Silver Cobalt Mines Ltd. [1961].
 43. F. Loring Prospect.
 44. Armstrong.
 45. United Reef Petroleum Ltd.
 46. United Sisco Mines Ltd.
 47. Utopia Gold Mines Ltd.

^aUnconsolidated deposits. Cenozoic deposits are represented by the lighter colored parts of the map.
^bBedrock geology. Outcrops and inferred extensions of each rock mass-unit are shown respectively in deep and light tones of the same colour. Where in places a formation is too narrow to show colour and must be represented in black, a short black bar appears in the appropriate block.
^cRock types in these groups are subdivided lithologically and the order does not imply age relationship within the groups.
† Appears on companion sheet.

SOURCES OF INFORMATION

Geology by W. H. McIlwaine and assistants, 1966, 1967 and 1968, O.D.M., Ministry of Natural Resources. Geology is not tied to surveyed lines.
Assessment work data.
Geological maps of mining companies.
Aeromagnetic maps: G.S.C. 284G, 287G.
Ministry of Natural Resources, O.D.M.: maps of Burrows (1926) and Moore (1955).
Preliminary maps P. 374, Nicol Township, 1966; P. 475, Milner Township, 1968; P. 517, Haultain Township and P. 518, Van Hise Township, 1969; scale 1 inch to 1/4 mile.
Cartography by M. J. Colman and assistants, Surveys and Mapping Branch, 1975.
Basemaps derived from maps of the Forest Resources Inventory, Surveys and Mapping Branch.
Magnetic declination in the area was approximately 9°15' W, 1966.

Map 2348
VAN HISE AND MILNER TOWNSHIPS
TIMISKAMING DISTRICT

